

2021年2月8日(月)

KBS京都・TOKYO MX・BS11 共同制作番組 特別番組『京都画報 早春編』

2021年2月14日(日)11:00~11:55放送

東京メトロポリタンテレビジョン株式会社(以下、TOKYO MX)、株式会社京都放送(以下、KBS京都)、日本BS放送株式会社(以下、BS11)は、2021年2月に、3社共同制作番組『京都画報 早春・旧家に伝わる名宝』を放送いたします。

当番組は、本年10月にレギュラー放送を開始予定の『京都画報』の特別番組で、クオリティーライフを送る方々に最新で上質な京都の「美」「知」「芸」「技」「食」をお届けいたします。『京都画報』にレギュラー出演予定の俳優・常盤貴子さんの語りで、雅な京都の春景とともに、公家文化の薫る旧家の名宝や暮らし、老舗に伝わる匠の名品をご紹介します。ぜひご期待ください。

◆番組概要

※下記放送日時・内容は編成の都合上、変更の可能性があります。予めご了承ください。

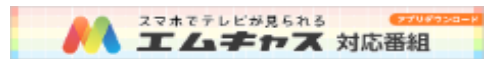
【番組名】 京都画報 早春・旧家に伝わる名宝

【放送日時】 2021年2月13日(土) 19:00~19:55 (KBS京都)
2021年2月14日(日) 11:00~11:55 (TOKYO MX1)
2021年2月17日(水) 20:00~20:54 (BS11)

【声の出演】



常盤 貴子



※本番組は、番組配信アプリ「エムキャスト」でも視聴可能です。

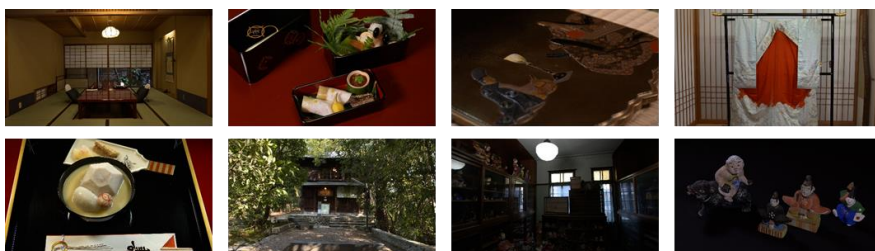


【放送内容】

京都市内には江戸末期から昭和初期にかけて建てられた大規模な京町家が、未だ数多く残っています。これらの伝統建築を紹介すると同時に、旧家に伝わる名宝を拝見します。

また数百年の歴史を誇る伝統工芸の名店や、京都を代表する京縫の工房にもお邪魔し、「用と美」を追求する匠たちが作り出した名品の数々を見せていただきます。さらに和食の名店にもお邪魔し、料亭の玄関によく見られる「餅花飾り」や、京都の特徴ある門松「根引きの松」など、京都独特の風習などもお伝えします。

また早春の京都グルメもご紹介。2011年から11年連続でミシュランガイド三つ星に輝く名料亭「一子相伝なかむら」と、岡崎公園の人気フレンチ「コムシコムサ」。さらには節分祭で有名な吉田神社が鎮座する吉田山山頂のカフェ「茂庵(もあん)」にもご案内します。



本件に関するお問い合わせ
TOKYO MX 編成局 編成部